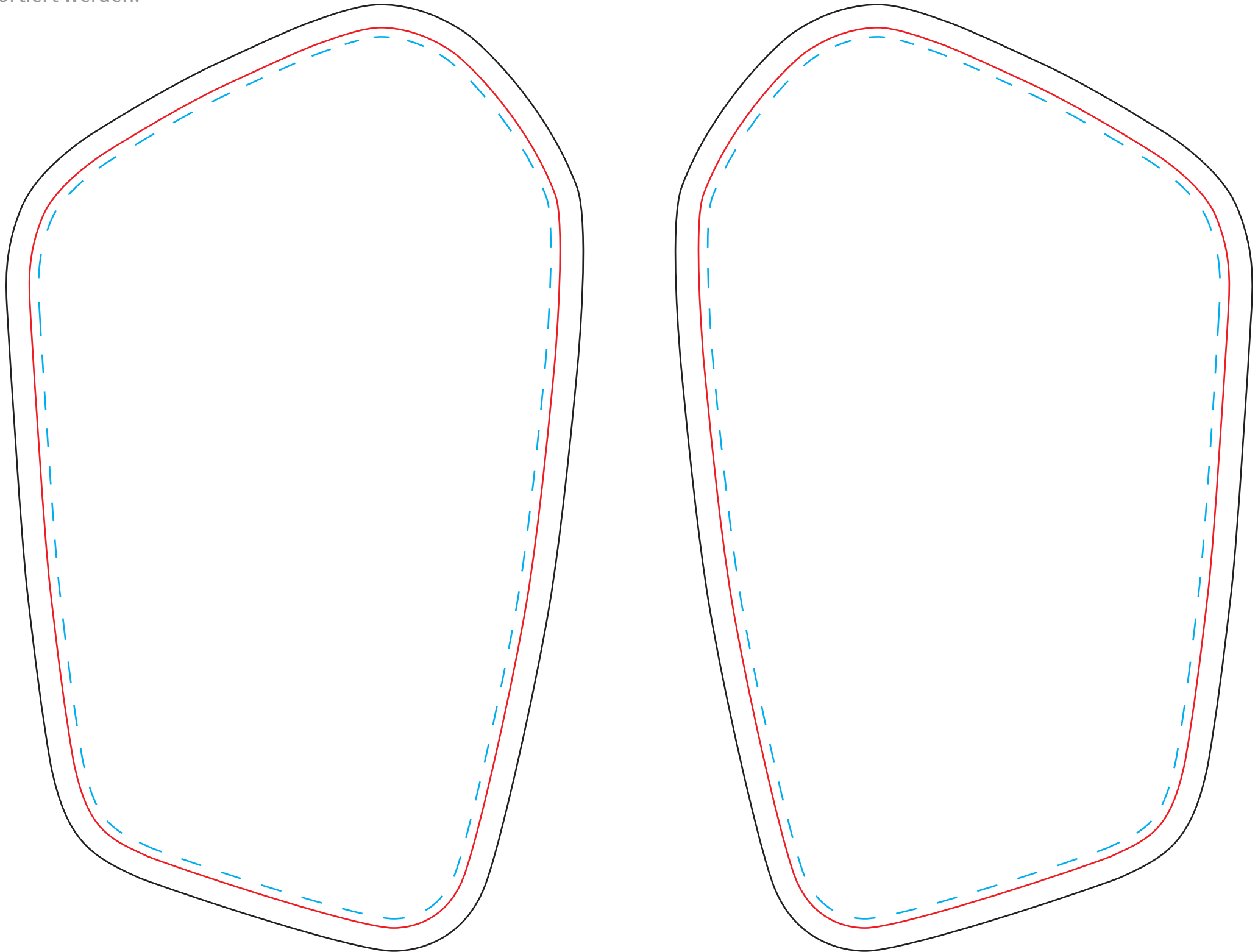


## Schienbeinschoner Large

**Achtung:** Die Linien dürfen nicht mit exportiert werden.



# Schienenbeinschoner

## Large

### **blaue Linie = Sicherheitsabstand**

Texte, Logos, oder andere wichtige grafische Elemente sollten nur innerhalb der blauen Linie platziert werden damit diese nicht zu knapp am Rand stehen.

### **rote Linie = Endformat**

Sichtbarer Bereich nach der Endverarbeitung.

### **schwarze Linie = Druckformat**

Der Teil zwischen roter und schwarzer Linie dient als Überfüller. Grafiken, Hintergrundbilder oder Farbflächen die bis zur roten Linie reichen sollten über diese hinaus ragen um nach der Endfertigung sauber bedruckte Ränder zu erhalten.