

Flat Bags 80x110mm, Vorderseite

**Achtung:** Die Linien dürfen  
nicht mit exportiert werden.

# Flat Bags

## 80x110mm, Vorderseite

### **blaue Linie = Sicherheitsabstand**

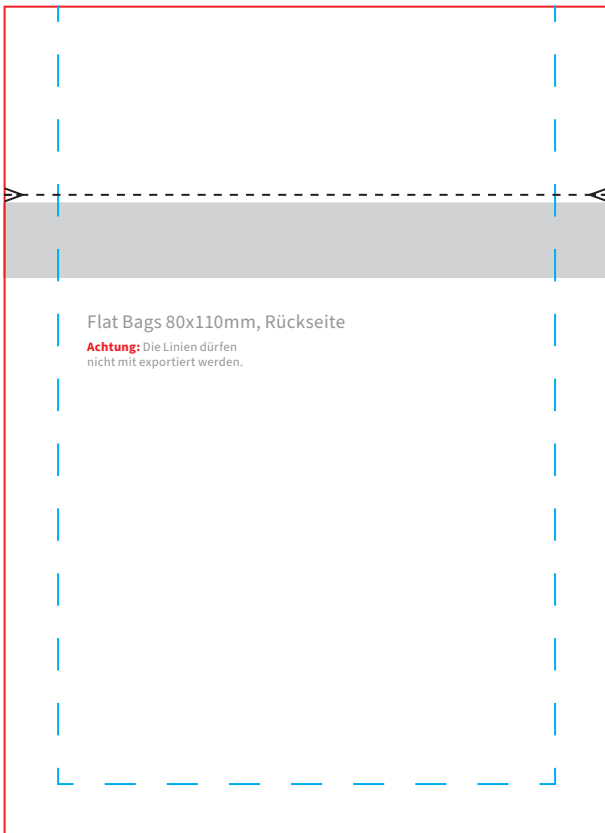
Texte, Logos, oder andere wichtige grafische Elemente sollten nur innerhalb der blauen Linie platziert werden damit diese nicht zu knapp am Rand stehen.

### **rote Linie = Endformat**

Sichtbarer Bereich nach der Endverarbeitung.

### **Rand der Arbeitsfläche = Druckformat**

Der Teil zwischen dem Rand der Arbeitsfläche und dem Anschnittrahmen dient als Überfüller. Grafiken, Hintergrundbilder oder Farbflächen die bis zum Rand der Arbeitsfläche reichen, sollten über diese hinaus ragen um nach der Endfertigung sauber bedruckte Ränder zu erhalten.



Flat Bags 80x110mm, Rückseite

**Achtung:** Die Linien dürfen  
nicht mit exportiert werden.

# Flat Bags

## 80x110mm, Rückseite

### **blaue Linie = Sicherheitsabstand**

Texte, Logos, oder andere wichtige grafische Elemente sollten nur innerhalb der blauen Linie platziert werden damit diese nicht zu knapp am Rand stehen.

### **rote Linie = Endformat**

Sichtbarer Bereich nach der Endverarbeitung.

### **Rand der Arbeitsfläche = Druckformat**

Der Teil zwischen dem Rand der Arbeitsfläche und dem Anschnittrahmen dient als Überfüller. Grafiken, Hintergrundbilder oder Farbflächen die bis zum Rand der Arbeitsfläche reichen, sollten über diese hinaus ragen um nach der Endfertigung sauber bedruckte Ränder zu erhalten.